

# 統計月報

—平成27年9月号—  
平成27年9月1日現在

## 小田原市の人口と世帯

小田原市の人口と世帯はホームページでも提供しています。

HPアドレス <http://www.city.odawara.kanagawa.jp/>

E-mail [somu@city.odawara.kanagawa.jp](mailto:somu@city.odawara.kanagawa.jp)

小田原市総務部総務課統計係

神奈川県小田原市荻窪300番地

TEL 0465-33-1295 FAX 0465-33-1286

人口	総数	194,190 人	前月からの増減	( $\Delta$ 114 )	前年同月からの増減	( $\Delta$ 1,007 )
	男	94,713 人	( $\Delta$ 22 )	( $\Delta$ 559 )		
世帯数	女	99,477 人	( $\Delta$ 92 )	( $\Delta$ 448 )		
		80,830 世帯	( 14 )	( 559 )		
人口密度		1,703 人(1km <sup>2</sup> 当たり)				
1世帯当たり		2.40 人				

### 8月中の人口動態

区分	増減総数	自然増減			社会増減								
		出生	死亡	増加	転入			その他	転出				
					県外から	県内から	県外へ		県内へ	その他			
総数	$\Delta$ 114	$\Delta$ 45	116	161	$\Delta$ 69	444	211	226	7	513	278	231	4
男	$\Delta$ 22	$\Delta$ 10	74	84	$\Delta$ 12	233	111	117	5	245	130	112	3
女	$\Delta$ 92	$\Delta$ 35	42	77	$\Delta$ 57	211	100	109	2	268	148	119	1

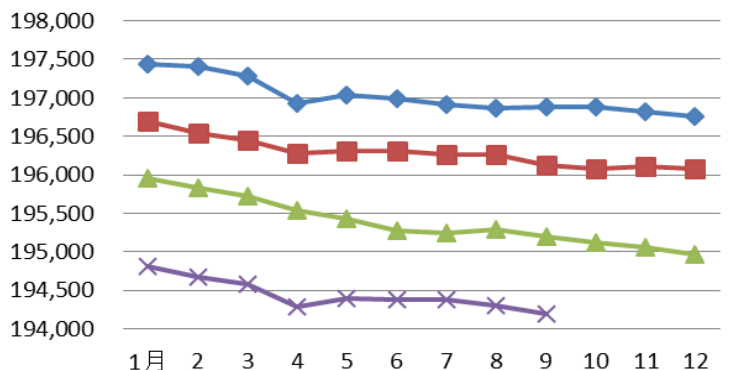
### 8月中の1日当たりの届出数

出生	3.7人	転入	14.3人	婚姻	2.4件
死亡	5.2人	転出	16.5人	離婚	1.0件

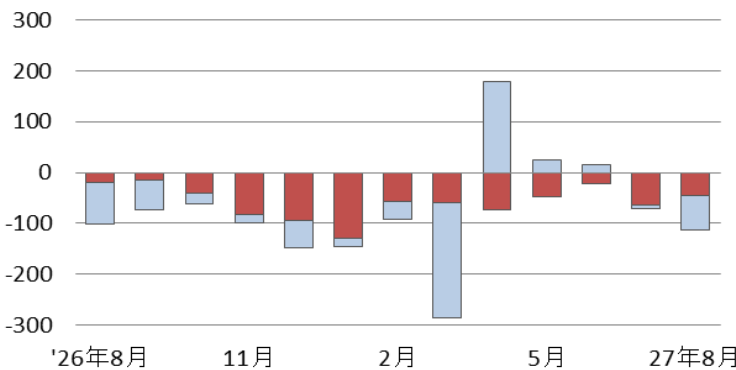
\* 小田原市の人口と世帯数は、神奈川県統計調査条例に基づき毎月集計しています。集計は、5年ごとに行われる国勢調査の人口・世帯数を基礎として住民基本台帳法及び戸籍法の定めによる転入、転出、出生、死亡の月間の届出数を毎月加減する方法により実施しています。このため、国勢調査実施年の10月1日現在の人口を「確定人口」、それ以外の1日現在の人口を「推計人口」と呼んでいます。

\* 表中の $\Delta$ は減少を示す。

人口の推移



人口増減の推移(直近1年)



◆平成24年 ■平成25年 ▲平成26年 ×平成27年

■自然増減 □社会増減



区分		今月の人口と世帯				先月からの増減							
		世帯数	人口			世帯増減	人口増減						
			計	男	女		計	自然増減		社会増減			
								出生	死亡	市外移動		市内移動	
						転入	転出	転入	転出				
十字	17	45	20	25	0	0	0	0	0	0	0	0	0
荻窪	1,463	3,398	1,658	1,740	7	8	2	2	16	4	7	11	
緑	X	X	X	X	0	0	0	0	0	0	0	0	0
谷津	38	102	49	53	0	0	0	0	0	0	0	0	0
池上	129	231	120	111	0	△ 2	0	0	0	4	2	0	0
井細田	51	83	38	45	0	0	0	0	0	0	0	0	0
多古	301	791	376	415	0	1	1	1	3	2	1	1	1
久野	4,813	11,684	5,678	6,006	△ 3	△ 21	3	8	26	27	7	22	
<b>富水・桜井</b>	<b>17,458</b>	<b>41,548</b>	<b>20,027</b>	<b>21,521</b>	<b>△ 7</b>	<b>△ 7</b>	<b>32</b>	<b>30</b>	<b>72</b>	<b>99</b>	<b>115</b>	<b>97</b>	
蓮正寺	3,717	8,078	3,833	4,245	△ 7	△ 11	5	10	10	26	35	25	
中曽根	1,082	2,506	1,242	1,264	△ 2	0	1	1	2	6	9	5	
飯田岡	2,281	5,194	2,552	2,642	12	8	2	1	17	12	9	7	
堀之内	943	2,201	1,050	1,151	0	5	3	1	1	2	6	2	
柳新田	301	708	346	362	△ 4	△ 5	1	0	0	2	1	5	
小台	550	1,487	709	778	3	2	4	0	2	4	1	1	
新屋	774	1,891	901	990	0	5	2	1	3	4	9	4	
府川	470	1,247	619	628	△ 9	△ 17	1	2	5	8	1	14	
北ノ窪	821	2,081	1,008	1,073	3	2	1	2	4	5	5	1	
清水新田	429	1,010	491	519	3	5	1	2	7	2	4	3	
穴部	589	1,486	707	779	1	△ 2	2	1	4	2	2	7	
穴部新田	170	401	192	209	△ 2	△ 2	0	0	0	3	1	0	
曾比	2,082	5,190	2,472	2,718	5	22	7	1	7	9	18	0	
栢山	3,249	8,068	3,905	4,163	△ 10	△ 19	2	8	10	14	14	23	
<b>川東・南部</b>	<b>20,007</b>	<b>47,826</b>	<b>23,493</b>	<b>24,333</b>	<b>4</b>	<b>△ 26</b>	<b>34</b>	<b>45</b>	<b>110</b>	<b>140</b>	<b>131</b>	<b>116</b>	
下堀	646	1,664	834	830	0	△ 1	2	1	4	5	1	2	
中里	1,963	4,687	2,361	2,326	9	17	1	4	12	16	27	3	
矢作	913	2,190	1,101	1,089	△ 1	△ 2	3	3	5	6	4	5	
鴨宮	2,424	5,750	2,805	2,945	8	4	7	4	13	20	21	13	
上新田	264	529	267	262	△ 1	△ 5	0	0	0	2	1	4	
中新田	54	131	64	67	0	0	0	0	0	0	0	0	
下新田	203	438	224	214	1	2	0	0	1	1	2	0	
南鴨宮一丁目	531	1,322	640	682	0	2	2	1	2	3	3	1	
南鴨宮二丁目	994	2,329	1,117	1,212	△ 2	△ 7	3	1	4	8	2	7	
南鴨宮三丁目	865	1,896	929	967	0	1	1	2	5	7	14	10	
国府津一丁目	92	244	110	134	△ 1	△ 1	0	0	0	0	0	1	
国府津二丁目	289	681	340	341	△ 3	△ 8	1	0	1	6	0	4	
国府津三丁目	207	456	215	241	△ 3	△ 8	0	2	0	1	0	5	
国府津四丁目	209	484	236	248	△ 3	△ 8	0	2	1	1	0	6	
国府津五丁目	270	694	332	362	2	9	0	2	7	1	5	0	
国府津	2,470	5,789	2,903	2,886	3	△ 1	4	7	9	17	16	6	
田島	1,013	2,747	1,345	1,402	△ 1	△ 13	0	1	1	8	3	8	
酒匂一丁目	890	1,993	985	1,008	7	13	1	2	15	5	9	5	
酒匂二丁目	1,001	2,471	1,195	1,276	1	3	2	1	8	3	3	6	
酒匂三丁目	382	909	428	481	△ 2	△ 5	0	1	0	2	0	2	
酒匂四丁目	599	1,427	694	733	1	0	0	1	5	3	0	1	
酒匂五丁目	487	1,100	538	562	△ 5	△ 8	0	0	2	5	0	5	
酒匂六丁目	197	499	276	223	△ 1	△ 1	1	0	0	1	0	1	
酒匂七丁目	X	X	X	X	0	0	0	0	0	0	0	0	
酒匂	288	687	325	362	△ 2	△ 3	0	0	5	1	0	7	
西酒匂一丁目	252	489	235	254	△ 2	△ 2	0	0	1	1	0	2	
西酒匂二丁目	266	686	317	369	△ 2	△ 2	1	1	2	5	5	4	
西酒匂三丁目	253	554	268	286	△ 1	△ 2	0	0	0	2	0	0	
小八幡一丁目	479	1,181	596	585	△ 1	△ 4	0	3	1	0	1	3	
小八幡二丁目	663	1,598	748	850	1	6	1	1	3	7	10	0	
小八幡三丁目	480	1,249	589	660	1	△ 2	1	5	3	1	0	0	
小八幡四丁目	302	781	395	386	1	△ 1	2	0	0	1	3	5	
小八幡	61	171	81	90	0	1	1	0	0	1	1	0	

区分	今月の人口と世帯				先月からの増減							
	世帯数	人口			世帯増減	人口増減						
		計	男	女		計	自然増減		社会増減			
							出生	死亡	市外移動		市内移動	
転入	転出	転入	転出									
<b>川東・北部</b>	<b>9,885</b>	<b>26,366</b>	<b>13,192</b>	<b>13,174</b>	<b>31</b>	<b>4</b>	<b>10</b>	<b>26</b>	<b>66</b>	<b>50</b>	<b>47</b>	<b>43</b>
飯泉	2,279	5,554	2,837	2,717	20	15	3	6	16	6	21	13
成田	1,553	3,849	1,982	1,867	12	15	2	2	22	9	10	8
桑原	387	929	464	465	△ 1	△ 6	0	0	0	2	0	4
別堀	385	981	507	474	△ 1	△ 1	2	1	4	3	0	3
高田	956	2,532	1,268	1,264	1	0	0	1	7	8	3	1
千代	1,383	3,822	1,925	1,897	4	3	0	2	8	6	7	4
永塚	433	1,108	555	553	0	△ 9	0	3	1	5	2	4
東大友	42	121	57	64	0	0	0	0	0	0	0	0
西大友	202	616	294	322	0	△ 1	0	0	0	0	0	1
延清	194	659	305	354	△ 2	△ 3	0	1	0	2	0	0
曾我原	372	1,008	508	500	0	△ 1	0	1	0	0	1	1
曾我谷津	258	719	344	375	△ 1	△ 3	0	2	0	0	0	1
曾我別所	288	807	406	401	0	1	1	1	2	1	0	0
曾我岸	116	862	426	436	1	0	0	2	1	0	1	0
曾我光海	219	640	290	350	0	△ 1	0	1	1	1	1	1
上曾我	231	700	330	370	0	△ 1	2	2	4	5	0	0
下大井	243	652	324	328	△ 1	△ 1	0	0	0	0	0	1
鬼柳	288	596	268	328	△ 1	△ 2	0	1	0	1	1	1
曾我大沢	56	211	102	109	0	△ 1	0	0	0	1	0	0
<b>橘</b>	<b>4,811</b>	<b>12,152</b>	<b>5,992</b>	<b>6,160</b>	<b>△ 3</b>	<b>△ 13</b>	<b>5</b>	<b>9</b>	<b>22</b>	<b>29</b>	<b>12</b>	<b>14</b>
前川	1,608	3,732	1,844	1,888	4	7	1	6	18	13	9	2
羽根尾	179	459	234	225	△ 1	△ 2	0	0	0	2	0	0
中村原	1,315	3,359	1,675	1,684	△ 4	△ 12	3	0	2	11	3	9
東ヶ丘	X	X	X	X	0	0	0	0	0	0	0	0
上町	71	207	95	112	△ 1	△ 2	0	1	0	1	0	0
小船	382	1,228	558	670	△ 2	△ 4	1	2	0	1	0	2
山西	35	103	45	58	0	0	0	0	0	0	0	0
沼代	91	313	162	151	0	0	0	0	0	0	0	0
小竹	1,130	2,751	1,379	1,372	1	0	0	0	2	1	0	1
川匂	0	0	0	0	0	0	0	0	0	0	0	0

地域別人口と世帯数(再掲)

区分	今月の人口と世帯				先月からの増減							
	世帯数	人口			世帯増減	人口増減						
		計	男	女		計	自然増減		社会増減			
							出生	死亡	市外移動		市内移動	
転入	転出	転入	転出									
<b>小田原市</b>	<b>80,830</b>	<b>194,190</b>	<b>94,713</b>	<b>99,477</b>	<b>14</b>	<b>△ 114</b>	<b>116</b>	<b>161</b>	<b>444</b>	<b>513</b>	<b>437</b>	<b>437</b>
片浦	566	1,485	698	787	△ 2	△ 7	0	2	3	5	0	3
中央	28,103	64,813	31,311	33,502	△ 9	△ 65	35	49	171	190	132	164
富水・桜井	17,458	41,548	20,027	21,521	△ 7	△ 7	32	30	72	99	115	97
川東・南部	20,007	47,826	23,493	24,333	4	△ 26	34	45	110	140	131	116
川東・北部	9,885	26,366	13,192	13,174	31	4	10	26	66	50	47	43
橘	4,811	12,152	5,992	6,160	△ 3	△ 13	5	9	22	29	12	14

※「前川」には、川東・南部地域の553世帯、1,230人を含む。

※表中の「X」は、数量が少ないので秘匿したことを示す。

＜秘匿の状況＞

- ・「緑」の値を「荻窪」に含めた。
- ・「酒匂七丁目」の値を「酒匂六丁目」に含めた。
- ・「東ヶ丘」の値を「中村原」に含めた。

